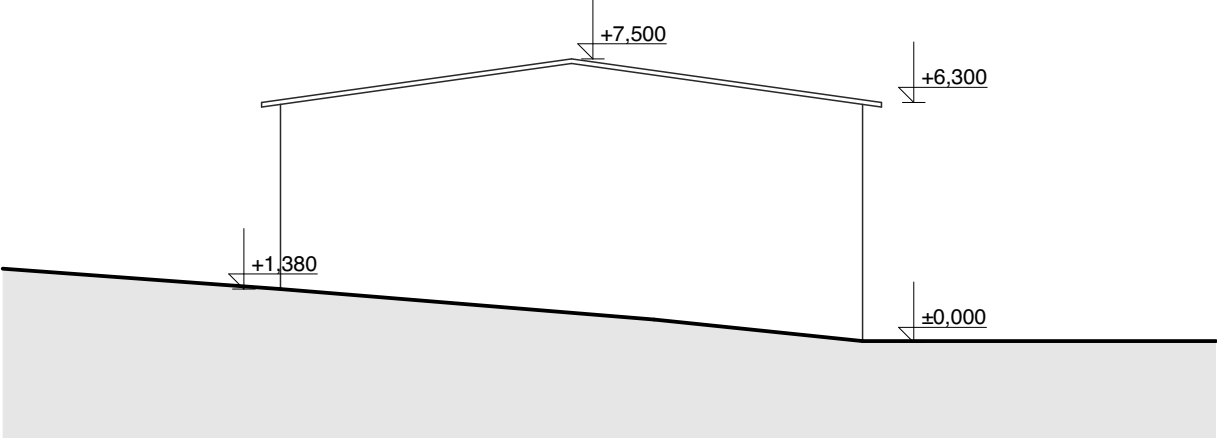
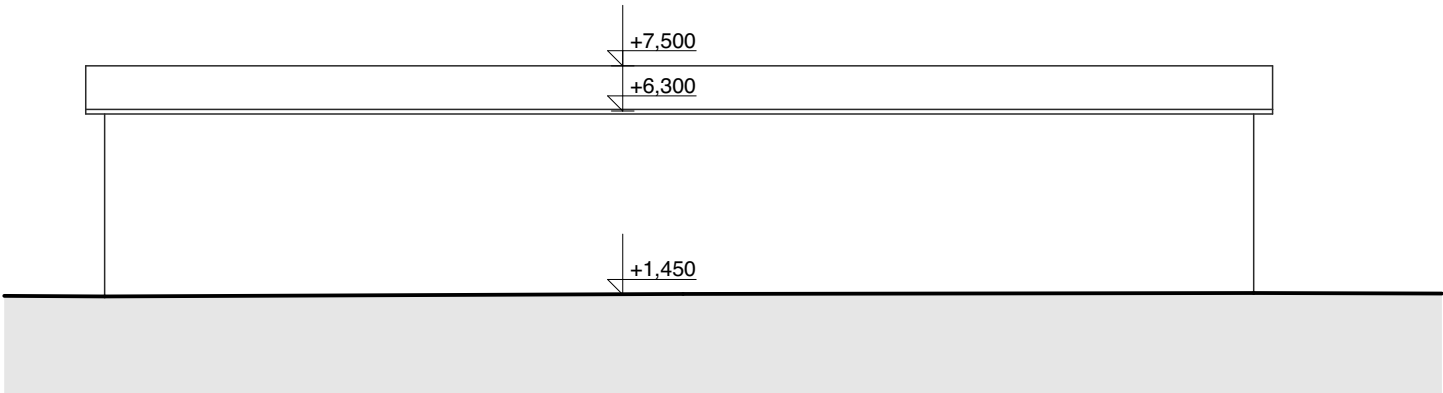


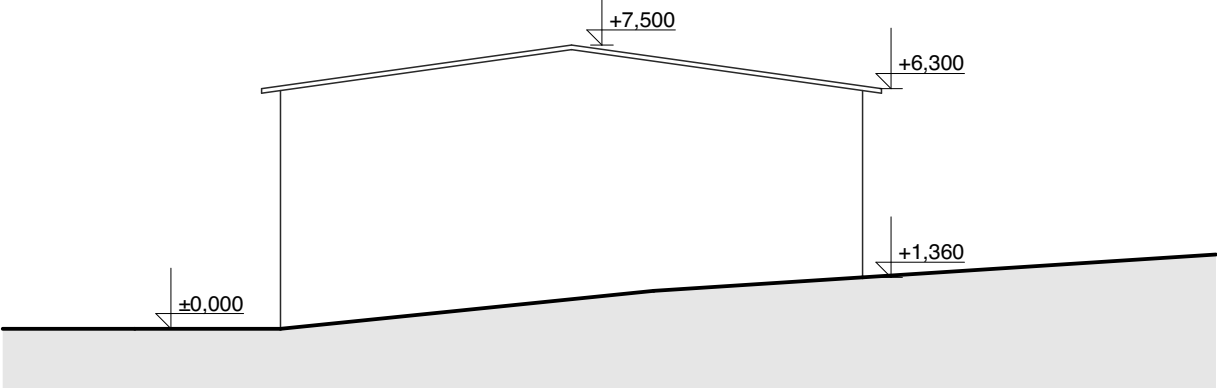
POHLED SEVEROVÝCHODNÍ



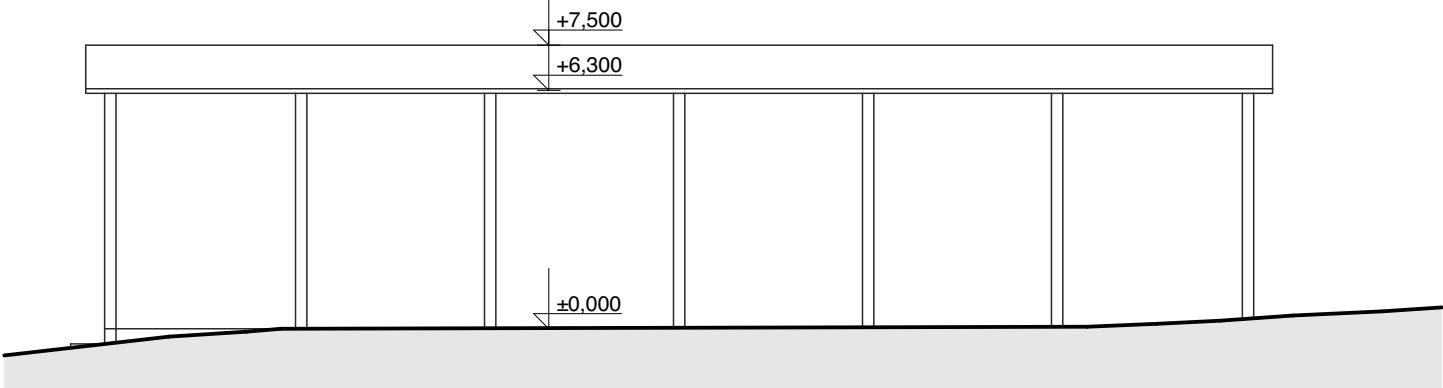
POHLED JIHOVÝCHODNÍ




POHLED JIHOZÁPADNÍ



POHLED SEVEROZÁPADNÍ



 ±0,000 = +281,000 m n.m.
Souřadný systém: JTSK
Výškový systém: BpV

AUTOR NÁVRHU:		VYPRACOVAL:		ZODPOVĚDNÝ PROJEKTANT:		GENERÁLNÍ PROJEKTANT:				
Ing. arch. Veronika Sýkorová Ing. arch. Lenka Frýdlová Ing. Martin Navrátil		Ing. arch. Veronika Sýkorová Ing. arch. Lenka Frýdlová		Ing. arch. Jakub Masák autorizovaný architekt č. autorizace: 03086		Ateliér Masák & Partner, s.r.o. Rooseveltova 39/575, 160 00 Praha 6 - Bubeneč, IČ: 27086631				
HIP:						<div>ING. ARCH. JAKUB MASÁK ING. ARCH. MICHALA MASÁKOVÁ</div> <div>Masák & Partner</div> <div>ROOSEVELTOVA 39/575, PRAHA 6 www.masak-partner.cz</div>				
Ing. arch. Jakub Masák										
STAVEBNÍK: ZOO a zámek Zlín, Lešná- p.o. Lukovská 112, 763 14 Zlín						STUPEŇ PROJEKTU:		DUR	Č. PARÉ:	
AKCE: KARIBUNI- CHOVNÉ ZAŘÍZENÍ PRO SLONY						DATUM:		3/2017		
ČÁST: VÝKRESOVÁ DOKUMENTACE						Č. ČÁSTI:		D		
VÝKRES: SO 02 HNOJIŠTĚ - POHLEDY						Č. VÝKRESU:		D.02.3	MĚŘÍTKO:	1:200